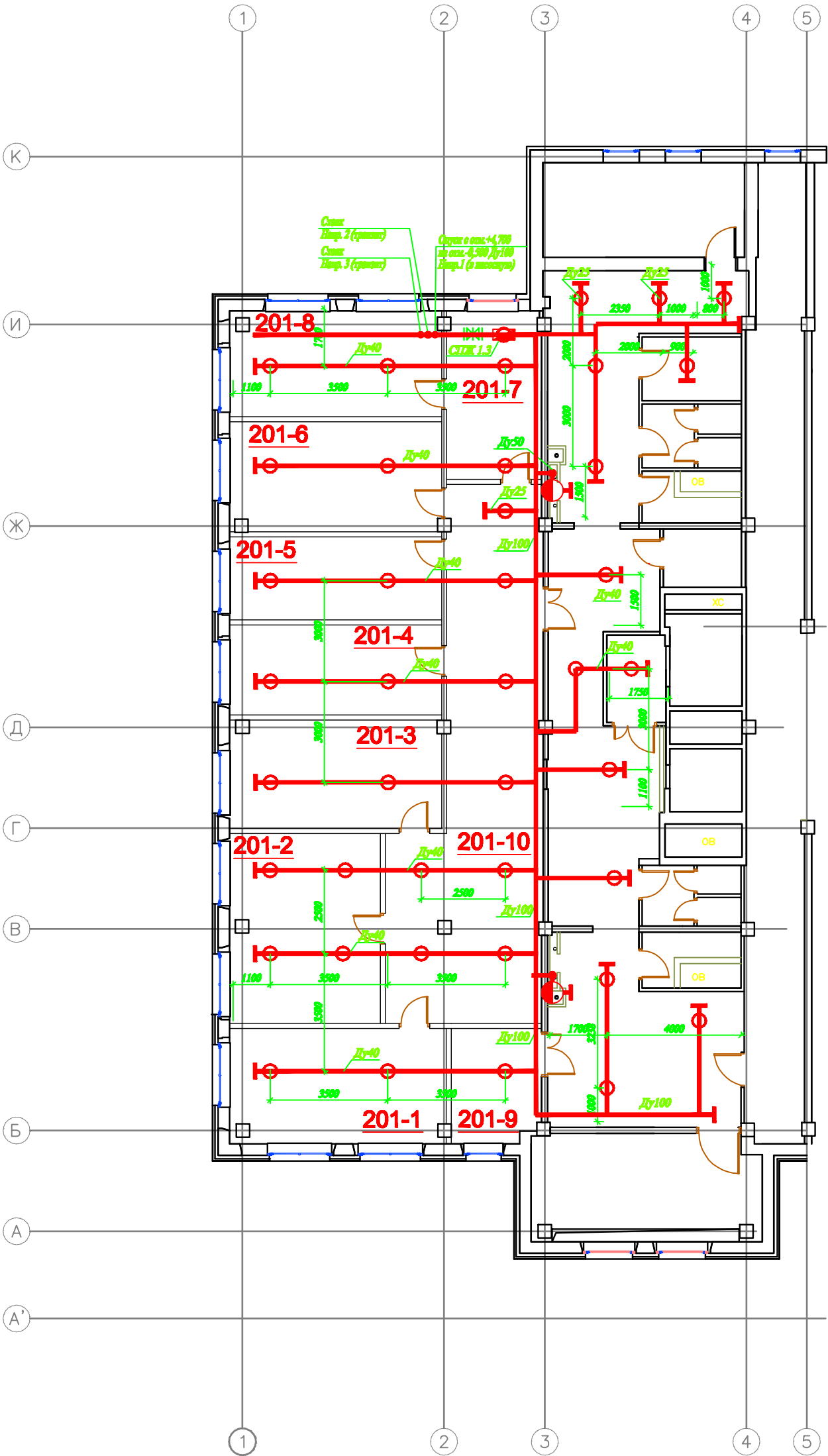


ПЛАН НА ОТМ. 4,800. (2-й этаж Блок А)

Изм. N	Контр.	Исполн. и дата	Взам. инв. N



- Примечание:
1. Данный лист разработан на основании чертежей, предоставленных заказчиком.
 2. Оросители установить розеткой вниз. Расстояние от розетки спринклерного оросителя до плоскости перекрытия должно находиться в пределах 0,08-0,4м.
 3. Отметки трубопроводов уточняются при производстве монтажных работ.
 4. Монтаж трубопроводов автоматических установок пожаротушения вести после монтажа венткоробов.
 5. В помещениях электрощитовых и шкафа СС предусмотреть самосрабатывающие модули порошкового пожаротушения.

ИСПОЛНИТЕЛЬНАЯ ДОКУМЕНТАЦИЯ					ИД АУПТ.12-011			
Объект: Административное здание по адресу: Г. Москва, Павелецкая наб., д.8, стр. 1								
Изм.	Код	Лист N док	Подп.	Дата	Автоматическая установка пожаротушения	Стация	Лист	Листов
Разраб.		Войнов				ИД	10	23
Проверил		Скотников						
ГИП		Понетайкин						
План на отм.+4,770 Разводка системы пожаротушения					ООО "ИСК ТЕКОН"			